

# La communauté Icognarde de 1905 à 1989

---

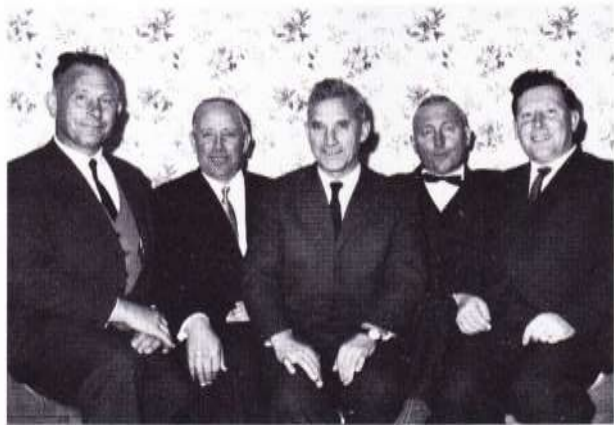
## La Grande Bourgeoisie

LA GRANDE Bourgeoisie de Lens est née du partage des communes, en 1905. Elle gère les biens que ces communes possédaient en communauté avant cette date. Il s'agit essentiellement de l'alpage de Lachaux et des forêts attenantes, du hisse du Rho, et jusqu'en 1980, du bisse de la Rioutaz.

«Personne morale de droit privé» devant la loi, la Grande Bourgeoisie est administrée par un conseil de cinq membres: les présidents des bourgeoisies des quatre communes et le vice-président de Lens.

La présidence en est assurée par le président de la Bourgeoisie de Montana, car, à l'époque du partage, c'était Martin Robyr de la commune du Haut-Plateau qui présidait la Grande Commune.

*De gauche à droite : Marius Robyr, Montana ;  
Antoine Barras, Chermignon ; Marcel Praplan, Icogne ;  
Henri Lamon, Lens.  
Au centre : Roger Bonvin, conseiller fédéral.*



*1La nouvelle Chapelle*

Malgré quelques vellétés de changement, les autres présidents n'ont pas voulu rompre avec la tradition. Ce conseil «grand-bourgeoisial» a joué le rôle essentiel dans la naissance et le développement de la station de Crans-Montana. Aujourd'hui, on ne fait plus de distinction entre Grande Bourgeoisie, Grand Commun ou Grand Municipal, ces trois entités n'étant représentées que par un seul et même organisme. On peut noter d'autre part que des quatre communes de l'Ancien Lens, seule celle de Montana est encore gérée par deux conseils distincts, l'un municipal, l'autre bourgeoisial.